



100 СОВЕТОВ ОТ СБЕРА

ВАШ ГИД В МИРЕ ФИНАНСОВ
И БАНКОВСКИХ ПРОДУКТОВ





РОЗНИЧНЫЙ БИЗНЕС

КАРТЫ	1-7
КРЕДИТЫ	8-17
ВОО	18-19
ДЕПОЗИТЫ	20-26
Р2Р-ПЕРЕВОДЫ	27-32
ИНТЕРНЕТ-БАНКИНГ	33-38

КОРПОРАТИВНЫЙ БИЗНЕС

РКО	39-44
ЗАРПЛАТНЫЙ ПРОЕКТ	45-46
БИЗНЕС-КАРТЫ	47-48
САМОИНКАССАЦИЯ	49-50
КРЕДИТЫ	51-55
ДЕПОЗИТЫ	56-59
ВОО	60-61
ЭКВАЙРИНГ	62-68
ФАКТОРИНГ	69-73
СДБО	74-78
ЛИЗИНГ	79-86
ФИНАНСОВАЯ БЕЗОПАСНОСТЬ	87-100



КАРТЫ



При выборе банковской карты обратите внимание на

01

БОНУСЫ И МАНИБЭКИ

Здесь важен % возврата. Начисление манибэка обычно происходит не сразу, а в начале месяца, следующего за месяцем покупки. Кроме того, следите за сроком действия накопленных баллов, зачастую они сгорают по истечении определенного периода.

02

АКТУАЛЬНОСТЬ ПАРТНЕРОВ ПРОГРАММЫ ЛОЯЛЬНОСТИ

Выбирайте карту, где лучшие условия по наиболее актуальным для вас категориям.

03

РАЗМЕР БАНКОМАТНОЙ СЕТИ И КОЛИЧЕСТВО БАНКОВ-ПАРТНЕРОВ

Удобно снимать и переводить деньги – большой плюс.

04

ВОЗМОЖНОСТЬ ОПЛАТЫ ТОВАРОВ В ИНТЕРНЕТЕ

Безопасность – главное правило покупок в интернете. Помните, что оплата должна проходить с подтверждением платежа вводом специального кода, отправленного на ваш телефонный номер.

05

РАЗМЕР ПЛАТЫ ЗА ОБСЛУЖИВАНИЕ

Чаще всего это фиксированная сумма к оплате один раз в месяц. Однако, иногда достаточно совершать покупки на определенную сумму ежемесячно и обслуживание карты станет бесплатным.

06

ДОПОЛНИТЕЛЬНЫЕ БОНУСЫ ПО КАРТЕ

Обращайте внимание на уровень карты, которую вы выпускаете. По картам премиального уровня для вас будут доступны дополнительные услуги. Например, дополнительная страховка, повышенный манибэк или возможность безлимитного снятия наличных в любых банкоматах.

07

ВОЗМОЖНОСТЬ ДОСТАВКИ В ПОЧТОВЫЙ ЯЩИК

Экономит ваше время.



КРЕДИТЫ



На что обратить внимание при выборе кредита

08

«ЗАЩИТЫЕ КОМИССИИ»

Помните, что низкая ставка может оказаться ловушкой, и не факт, что благодаря ей получится сэкономить на платеже.

09

ПОЛНАЯ СТОИМОСТЬ КРЕДИТА

В реальную, а не рекламную ставку могут быть включены не только основные проценты, но и обязательная страховка, возможны дополнительные платежи вроде комиссий за обслуживание счёта или выдачу.

10

ЕЖЕМЕСЯЧНЫЙ ПЛАТЕЖ

Ваши выплаты по кредитам не должны превышать 40% дохода. Если выплаты доходят до 50% – появляется риск не справиться с платежами.

11

СРОК КРЕДИТА

Чем меньше срок, тем меньше переплата, но ежемесячный платёж больше. Постарайтесь найти баланс между этими параметрами.

12

РАЗМЕР ПЕРЕПЛАТЫ

Чтобы узнать переплату за всё время кредита, нужно умножить ежемесячный платёж на количество месяцев и вычесть сумму кредита. Если дополнительно оформляете страховку, то к получившейся сумме добавьте стоимость страховки.

13

ПЕНИ И ШТРАФЫ

Есть везде, но их размер в разных банках отличается.

14

ИНДИВИДУАЛЬНЫЕ ВОЗМОЖНОСТИ

Взвесьте все «за» и «против», что вам выгоднее — платить меньше, но с большей переплатой, или же быстрее закрыть кредит, но отдавать больше дохода.



КРЕДИТЫ

На что обратить внимание при выборе кредита



15

ВИД ОБЕСПЕЧЕНИЯ

Решите, какой подходит именно вам: залог, поручительство или неустойка.

16

ВОЗМОЖНОСТЬ ДИСТАНЦИОННОГО ОТКРЫТИЯ

Получить кредит без посещения банка – удобно, просто и быстро.

17

ВИД ПЛАТЕЖЕЙ

Аннуитетный платёж – тип выплат, при котором вы каждый месяц перечисляете банку одну и ту же сумму.

Дифференцированный – платёж, размер которого уменьшается с каждым месяцем.

ВОО (валютно-обменные операции)

Что важно (оплата по картам)



18

КУРСЫ МОГУТ МЕНЯТЬСЯ В ТЕЧЕНИЕ ДНЯ

Проверьте актуальность курса непосредственно перед покупкой.

19

КУРСОВЫЕ РАЗНИЦЫ

Курсовая разница – разница в стоимости, возникающая в связи с изменением курса национальной валюты к иностранным валютам. То есть оплата в валюте отличной от валюты счета повлечет курсовые разницы.



ДЕПОЗИТЫ

На что обратить внимание при выборе банка для депозита

20

ВАЛЮТА ВКЛАДА

От валюты вклада зависит процентная ставка. Как правило, самые высокие проценты по вкладам в белорусских рублях. Разница объясняется инфляцией.

21

ОТЗЫВНЫЕ ИЛИ БЕЗОТЗЫВНЫЕ ДЕПОЗИТЫ

По безотзывным депозитам процентные ставки выше, но вы не сможете снять депозит досрочно.

22

НАЛОГИ

В некоторых случаях с начисленного дохода придется заплатить подоходный налог – оплата налога снизит реальную ставку по депозиту.

23

ВОЗМОЖНОСТЬ ПОПОЛНЕНИЯ ВКЛАДА

Если вы хотите накапливать сбережения, то депозит должен быть пополняемым.

24

КАПИТАЛИЗАЦИЯ ПРОЦЕНТОВ

Если вы не снимаете со счета начисленный доход, то он будет причисляться к основной сумме вклада, таким образом каждый месяц вознаграждение будет начисляться на большую сумму. Благодаря капитализации повышается доход.

25

ДОПОЛНИТЕЛЬНЫЕ УСЛОВИЯ

Оцените удобство вклада: будет ли к счету выпущена банковская платежная карточка, можно ли открыть вклад онлайн и пользоваться интернет-банкингом, какова минимальная и максимальная сумма вклада.

26

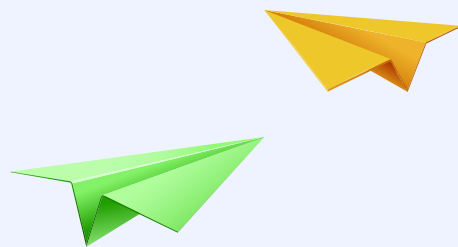
ГАРАНТИИ

Государство гарантирует полную сохранность и 100% возврат денежных средств вкладчикам, которые разместили свои деньги в банках Республики Беларусь.



P2P-ПЕРЕВОДЫ

Что важно учесть



27

РАЗМЕР КОМИССИИ (%)

Комиссия за операцию взимается банком-эквайером сервиса P2P-переводов, рассчитывается от суммы перевода и включается в общую сумму операции.

28

РАЗМЕР МИНИМАЛЬНОЙ КОМИССИИ

Как правило, банки применяют минимальный размер взимаемой комиссии, который определяется в валюте совершения операции или в эквиваленте в белорусских рублях.

29

ЛИМИТЫ ПО СУММАМ ТРАНЗАКЦИЙ И КОЛИЧЕСТВУ ПЕРЕВОДОВ

Банком по требованиям платежных систем может быть установлен лимит как по сумме, так и по количеству операций. Лимиты могут быть установлены как для карты отправителя перевода, так и для карты получателя перевода (т.е. получатель может в рамках одного лимита получать денежные средства от разных отправителей).

30

ИДЕНТИФИКАТОР ОПЕРАЦИИ

В качестве идентификатора получателя перевода может использоваться номер банковской карточки (а также срок ее действия), номер телефона или номер счета получателя.

31

ГЕОГРАФИЯ

Перечень стран, в которые можно осуществить P2P-перевод определяется возможностями банка-эквайера сервиса переводов и возможностями платежных систем, платежные карточки которых обслуживает банк как банк-эмитент карты, так и банк-эквайер сервиса.

32

СРОКИ ПЕРЕВОДА/СРОКИ ЗАЧИСЛЕНИЯ

Если очень важно, когда деньги поступят на счет, – позвоните в банк и уточните сроки зачисления.



СберБанк Онлайн



ИНТЕРНЕТ-БАНКИНГ

33

СЕРВИСЫ ДИСТАНЦИОННОГО БАНКОВСКОГО ОБСЛУЖИВАНИЯ

Например, с помощью сервиса «СберБанк Онлайн» практически все операции можно совершать дистанционно. Стать пользователем сервиса можно онлайн.

34

ПОКУПАЙ ВАЛЮТУ ВЫГОДНО

В «СберБанк Онлайн» есть сервис по покупке валюты по самому выгодному курсу – нет необходимости приезжать в Банк и стоять в очереди.

35

ВОЗМОЖНОСТИ КОНТРОЛЯ ОПЕРАЦИЙ

«СберБанк Онлайн» позволяет отслеживать свои доходы и расходы. Позволяет оформлять выписку по счету, просматривать операции, а также подключить бесплатную услугу «Push-информирование», тогда будут приходить уведомления о движении по карте.

36

АВТООПЛАТА

Для совершения регулярных операций можно настроить бесплатный сервис «Автоплата». Банк будет самостоятельно производить платежи за выбранные услуги по установленным настройкам.

37

КОПИЛКА

Сервис «Копилка» помогает в автоматическом режиме накопить на свои цели.

38

ПРАВИЛА БЕЗОПАСНОГО ПОВЕДЕНИЯ В ИНТЕРНЕТ-СРЕДЕ

При входе в «СберБанк Онлайн» проверяйте наименование сайта, оно должно быть – www.sber-bank.by. Регулярно меняйте пароли – минимум раз в месяц.

РКО

39

РАСЧЕТНО-КАССОВОЕ ОБСЛУЖИВАНИЕ

Выбирайте комплексное обслуживание в Пакете услуг, так удобнее и выгоднее, чем подключать услуги и сервисы отдельно.

40

ФАКТОРЫ

Вид деятельности, степень развития, форма расчетов и иные факторы – всё влияет на выбор пакета РКО.

41

РЕЗЕРВИРОВАНИЕ СЧЕТА ОНЛАЙН

В Банке можно зарезервировать счет онлайн. Вы получите номер счета и реквизиты за 5 минут до открытия счета в Банке и сможете сразу использовать его в своем бизнесе.

42

ПАКЕТЫ УСЛУГ ДЛЯ ДЕЙСТВУЮЩЕГО БИЗНЕСА

Для ИП есть пакеты с выводом личного дохода 0%, а для ЮЛ с безлимитом платежей в РБ и за границу.

43

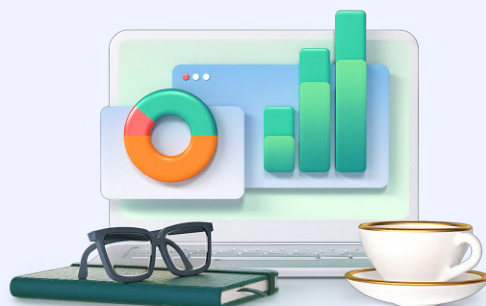
ПАКЕТЫ УСЛУГ ДЛЯ СТАРТА БИЗНЕСА

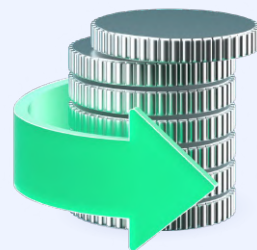
Обратите внимание на их наличие в Банке. Это поможет сократить расходы и сосредоточиться на бизнесе.

44

КАНАЛЫ КОММУНИКАЦИИ С БАНКОМ

Обращаться в Банк можно разными способами. Выберете для себя подходящий: контакт-центр, онлайн-чат, личный менеджер и другие. Обратите внимание на наличие персонального менеджера.





ЗАРПЛАТНЫЙ ПРОЕКТ

45

КОМИССИЯ

Комиссия за перечисление формируется исходя из среднемесячного фонда оплаты труда и численности сотрудников и составляет от 0,01 %.

46

СРОК КРЕДИТА

Обратите внимание, какие карты включены в программы: уровень карты, снятие наличных, бонусы для сотрудников.

БИЗНЕС-КАРТЫ

47

ПРЯМОЙ ДОСТУП К СЧЕТУ И УПРАВЛЕНИЕ РАСХОДАМИ

Если ваш бизнес предусматривает частые командировки, разъезды или вы просто хотите иметь круглосуточный доступ к счету, рекомендуем оформить корпоративную карту.

48

ПЛАТЕЖНЫЕ СИСТЕМЫ И ГЕОГРАФИЯ РАСЧЕТОВ

Подумайте, где планируете использовать бизнес-карту: на территории РБ и/или иных государств, оплачивать в интернете и Яндекс-такси, ресторанах и т.д. Исходя из ваших потребностей определяется платежная система бизнес-карты.

САМОИНКАССАЦИЯ

49

САМОИНКАССАЦИЯ

Если ваш бизнес подразумевает работу с наличными и пополнение счета, удобнее использовать Самоинкассацию – самостоятельное пополнение счета 24/7 через устройства самообслуживания.

50

ВРЕМЯ ЗАЧИСЛЕНИЯ И ПРАВИЛА ПРИЕМА

Если деньги внесены в будние дни с 9 до 21, они поступят на счет уже через 3-5 минут, а если внесены с 21 до 9 и в выходные/праздничные дни – на следующий рабочий день.



КРЕДИТЫ

На что обратить внимание при заключении кредитного договора

51

РАЗМЕР ПРОЦЕНТНОЙ СТАВКИ

Важно понимать, из чего складывается переменная процентная ставка (базовый показатель (к примеру – ставка рефинансирования НБ РБ) + п.п.) и как она будет меняться со временем.

52

ПЕРИОД ВЫДАЧИ КРЕДИТА

Обратите внимание, до какой даты можно воспользоваться средствами с кредитного счета (как правило, 1/3/6 месяцев периода выдачи средств).

53

ПОРЯДОК ПОГАШЕНИЯ

Уточните, когда наступит первый платеж по процентам, основному долгу, до какого числа каждого месяца необходимо гасить платежи.

54

ОБЯЗАТЕЛЬСТВА

Следует ознакомиться с необходимым размером поступлений и штрафными санкциями за их невыполнение.

55

ОТВЕТСТВЕННОСТЬ

За несвоевременное погашение основного долга и процентов по кредиту устанавливается ответственность – неустойка, пеня. Необходимо изучить их размеры, условия начисления.





ДЕПОЗИТЫ



56

ВИД ДЕПОЗИТА

Выберите вид депозита исходя из ваших целей и удобства пользования: отзывной или безотзывной.

Безотзывной – максимальный доход.

Отзывной – получение дохода при удобном использовании.

57

РАЗМЕР ПРОЦЕНТНОЙ СТАВКИ

Обратите внимание на тип ставки (фиксированная/плавающая) и из чего складывается переменная процентная ставка.

58

ПОПОЛНЕНИЕ И ОТЗЫВ

Уточните про возможность пополнения и частичного/досрочного отзыва депозита: периодичность, размер суммы, пересчет процентной ставки.

59

КАПИТАЛИЗАЦИЯ

Обратите внимание, каким образом вы получаете доход – проценты по депозиту причисляются к основной сумме депозита ежемесячно/в конце срока или переводятся на текущий счет.

ВОО (валютно-обменные операции)



60

КУРС

Узнайте, в какое время устанавливаются лучшие курсы для проведения ВОО. Уточните, необходимо ли согласование курсов с менеджером или дилером банка.

61

ТОРГОВАЯ ПЛОЩАДКА

Для мониторинга курсов в режиме реального времени и быстрой его фиксации лучше использовать Торговую площадку ВОО.

ЭКВАЙРИНГ

Эквайринг – прием платежей по банковским карточкам и альтернативным платежным инструментам.

Следует учитывать

62

Терминал можно купить, а можно взять в аренду. В банке необходимо уточнить, какие модели терминалов он поддерживает.

63

В некоторых случаях терминал можно получить бесплатно (определенный размер безналичного денежного оборота, наличие расчетного счета в банке-эквайере, подключение определенного пакета услуг и др.).

64

Современные терминалы 3 в 1 позволяют экономить на кассовом оборудовании. На них можно установить программную кассу и фиксировать все кассовые операции (в том числе наличные).

65

В качестве альтернативы платежному терминалу можно использовать платежное приложение «SBPOS» от Сбер Банка. Оно может быть установлено на личный или корпоративный смартфон.

66

Заключение договора и регистрация платежного терминала возможны онлайн.

67

Тарифы на эквайринг включают комиссию от суммы оборота, отличающуюся по размеру для платежей по картам разных категорий. Также может взиматься фиксированная плата за подключение терминала, за каждую транзакцию, за срочное зачисление выручки и др.

68

Программную кассу можно установить на терминал и зарегистрировать в гос. органах как самостоятельно, так и с помощью банка. В Сбер Банке клиентам предлагают сервис по подключению терминала с программной кассой по принципу «одного окна».

ФАКТОРИНГ

На что обратить внимание при заключении сделки

69





ФАКТОРИНГ

На что обратить внимание при заключении сделки

70

ПЛАТА ЗА ОПЕРАЦИЮ ФАКТОРИНГА

Необходимо уточнить, в каком виде взимается плата за операцию факторинга, в виде дисконта или вознаграждения, как они рассчитываются, кто и когда платит вознаграждение/дисконт, есть ли иные комиссии, уплачиваемые до операции факторинга, их размер.

Обратите внимание!

Дополнительная отсрочка к установленной по договору поставки увеличивает стоимость услуги факторинга.

71

ФИНАНСИРОВАНИЕ

Важно узнать, Кредитор получает финансирование под уступку денежных требований в размере 100% от суммы уступленного денежного требования или за минусом дисконта, а также, как Кредитору выплачивается сумма финансирования: одновременно или частями.

72

КОВЕНАНТЫ, МЕРЫ ОТВЕТСТВЕННОСТИ

При анализе договора факторинга обратите внимание на свои обязательства по нему, ковенанты по договору, штрафы, пени, неустойки.

73

ВЛИЯНИЕ НА КРЕДИТНУЮ ИСТОРИЮ

При открытом факторинге (даже с правом регресса) информация по сделке размещается в кредитной истории не только Кредитора, но и Должника. Несвоевременный расчет с Банком ведет к возникновению негативного факта в кредитной истории.

СДБО



На что обратить внимание при заключении договора

74

РАЗМЕР КОМИССИОННОГО ВОЗНАГРАЖДЕНИЯ

Необходимо узнать размер вознаграждения за обслуживание в системе дистанционного банковского обслуживания. Входит ли данное вознаграждение в пакет услуг, сроки оплаты вознаграждения.

75

РАЗМЕР КОМИССИОННОГО ВОЗНАГРАЖДЕНИЯ

Необходимо уточнить, какие версии СДБО существуют (web, мобильное приложение, ПО требующее установки на компьютер) и на каких операционных системах работают (Windows, Android, IOS).

76

ВОЗМОЖНЫЕ СПОСОБЫ ПОДПИСАНИЯ ДОКУМЕНТОВ

Уточнить, каким способом можно осуществлять подписание документов в различных версиях системы дистанционного банковского обслуживания: электронно-цифровая подпись, sim-ЭЦП, смс-код и т.д.

77

ФУНКЦИОНАЛ СДБО

Обратите внимание на то, какие документы и функции доступны на каждой из версий, существуют ли лимиты и ограничения на совершение операций. Какие требования предъявляются к рабочему месту в части технических характеристик.

78

ПОДПИСАНИЕ ДОКУМЕНТОВ

Определите для себя перечень уполномоченных лиц на подписание документов.

ЛИЗИНГ

Финансовая услуга для юридических и физических лиц

79

Для физических лиц данная услуга интересна скоростью одобрения на финансирование и отсутствием большого перечня необходимых документов (на определенных условиях достаточно только паспорта).

80

Для юридических лиц – это возможность не выводить из бизнеса средства для покупки автомобиля либо оборудования.

81

ИЗ ЧЕГО СОСТОИТ ЛИЗИНГОВЫЙ ПЛАТЕЖ

Платеж состоит из основного долга, вознаграждения лизингодателя, инвестиционных расходов и КАСКО.

82

ИНДИВИДУАЛЬНЫЕ ВОЗМОЖНОСТИ

Уточните, есть ли возможность перенести дату погашения лизинговых платежей, а также сформировать график таким образом, чтобы, например, учесть сезонность бизнеса у юридических лиц.

83

ПЕНЯ И ШТРАФЫ

Они есть у всех. Важно изучить данный пункт до подписания договора и убедиться, что он вас устраивает.

84

СРОКИ ЛИЗИНГА

Срок лизинга зависит от выбранного предмета лизинга и устанавливается каждой лизинговой компанией индивидуально.

85

ВОЗВРАТНЫЙ ЛИЗИНГ

Это лизинг, при котором продавец предмета лизинга одновременно выступает и как лизингополучатель. Поставщик (он же лизингополучатель) продает лизингодателю свое имущество, получая за него денежные средства и одновременно берет его в лизинг, получая при этом право владения и пользования им.

86

ВАЛЮТА

Лизинговый договор оформляется в USD, EUR, RUB, BYN. При заключении договора в иностранной валюте необходимо обратить внимание на привязку валютного платежа к курсу белорусского рубля, он может быть привязан к курсу НБРБ, курсу НБРБ + определенный процент, курсу продажи валюты коммерческим банком. Это ведет к увеличению ежемесячного платежа в белорусских рублях из-за повышения курса иностранной валюты.

ФИНАНСОВАЯ БЕЗОПАСНОСТЬ



ФИНАНСОВАЯ БЕЗОПАСНОСТЬ

Как не стать жертвой злоумышленников

92

Перед тем, как откликнуться на просьбу друга о помощи в социальной сети, созвонитесь с ним или найдите способ убедиться в том, что его аккаунт не взломан.

93

У банков нет совместных контактных центров и служб безопасности, переключение между ними невозможно.

94

Если смс-сообщение о подозрительной операции по карточке приходит в новую ветку переписки – уточните ее достоверность, перезвонив в банк.

95

Работники банка никогда не просят озвучить смс-код, не спрашивают логин или пароль для входа в систему «СберБанк Онлайн». Помните об этом.

96

Обязательно подключите БЕЛКАРТ-ИнтернетПароль и СМС-оповещения.

97

Используйте только официальный сайт Банка для входа в систему «СберБанк Онлайн» или официальное мобильное приложение.

98

Регулярно обновляйте пароли, используемые для входа в систему «СберБанк Онлайн», а также для подтверждения платежей.

99

В случае выявления действий по карточке, которые вами не совершались, оперативно свяжитесь с Банком или самостоятельно заблокируйте карточку в системе «СберБанк Онлайн».

100

В любой непонятной ситуации – звоните в Банк!
Наша главная задача – сохранность ваших финансов и личных данных.

СБЕР БАНК – БОЛЬШЕ ЧЕМ БАНК!

Telegram-канал



Instagram



Сайт



sber-bank.by | 148

+375 (29/44/25) 5 148 148 (A1, MTC, Life)

Информация актуальна по состоянию на 08.11.2023